

# 患者さま満足度調査の結果 <入院部門>

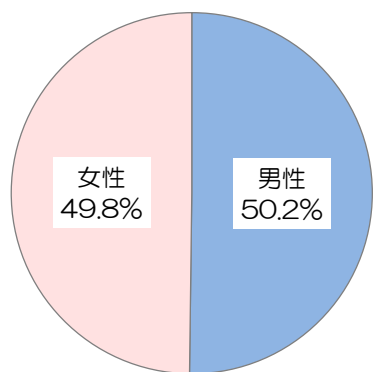
令和6年1月31日～2月14日実施、回答者数330人

前回調査：令和5年1月25日～2月8日実施（回答者数：271人）  
 調査病院平均：同内容の調査実施 103病院の平均値（平均病床数：419床）

\*インデックスは、「非常に満足」を100点、「満足」を75点、「どちらともいえない」を50点、「やや不満」を25点、「不満」を0点とした平均評価点

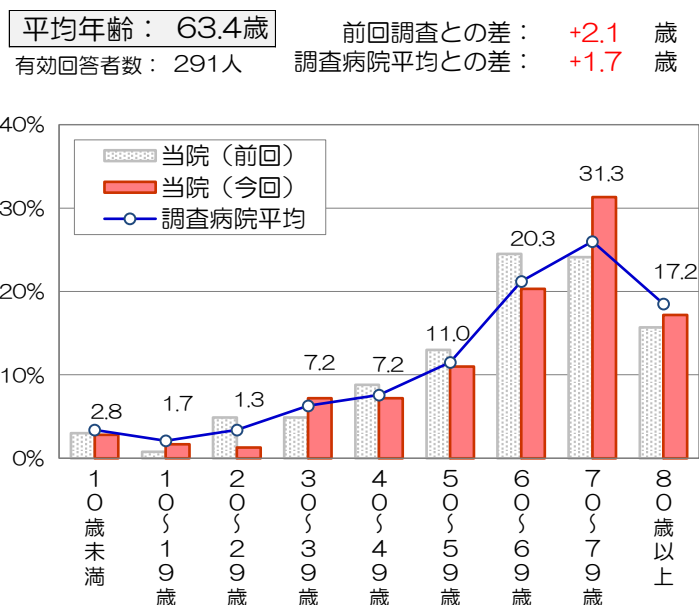
## ■回答者の性別・年齢

有効回答者数：293人



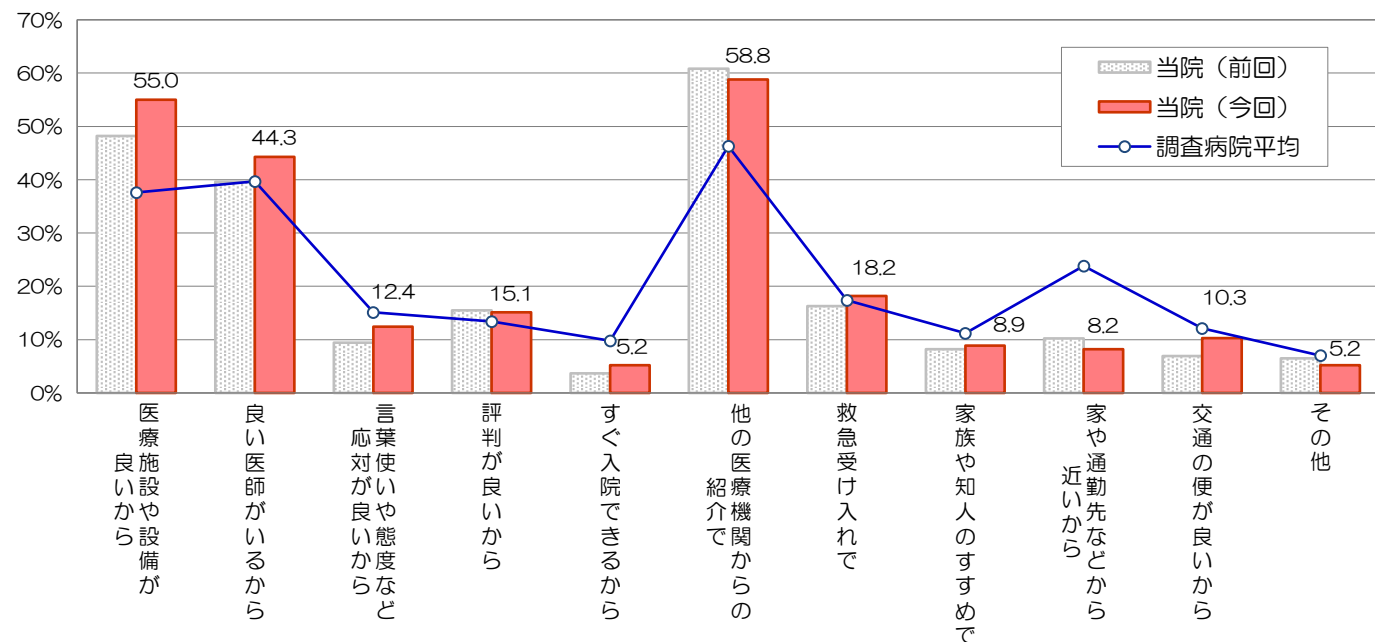
前回調査：男性50.8%、女性49.2%  
 調査病院平均：男性51.2%、女性48.8%

\*無回答、わからない・該当しないは除外して集計



## ■当院の選択理由（複数回答可）

有効回答者数：291人



## ■総合評価点

有効回答者数：302人

「総合的に当院を100点満点で評価すると、何点ぐらいになりますか」

平均評価点：85.4点

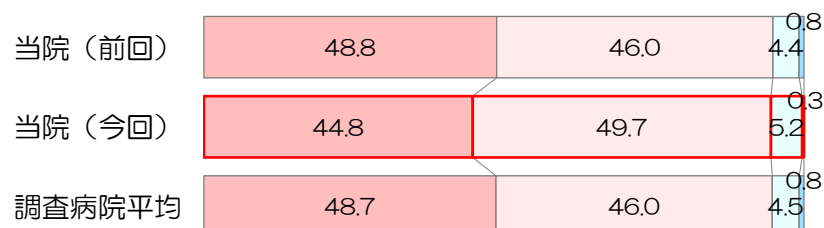
前回調査との差：+1.0点  
 調査病院平均との差：0.0点

## ■紹介・推薦意向

有効回答者数：306人

「知人等に、当院を紹介や推薦したいと思いますか」

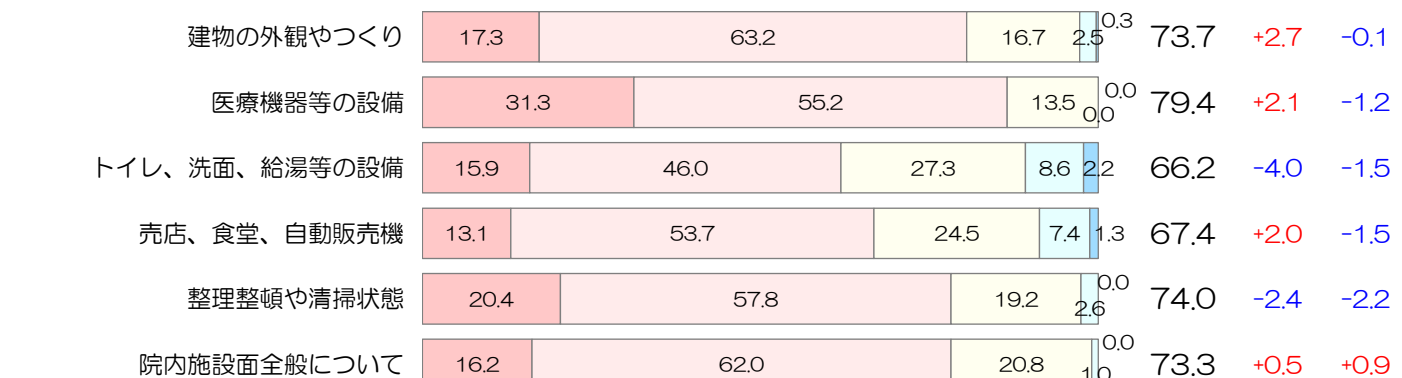
是非したい まあしたい あまりしたくない 全くしたくない



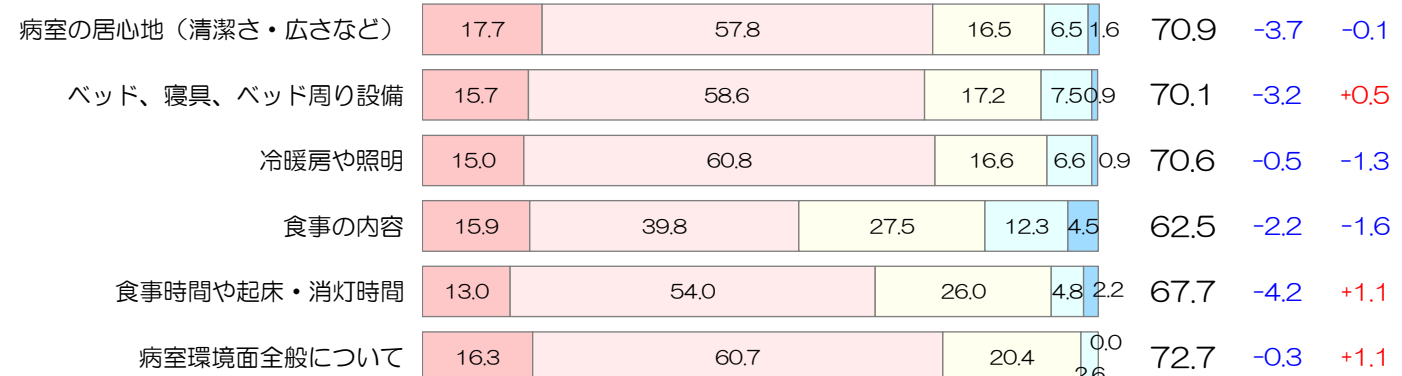
## ■個別項目の満足度

非常に満足 満足 どちらともいえない やや不満 不満

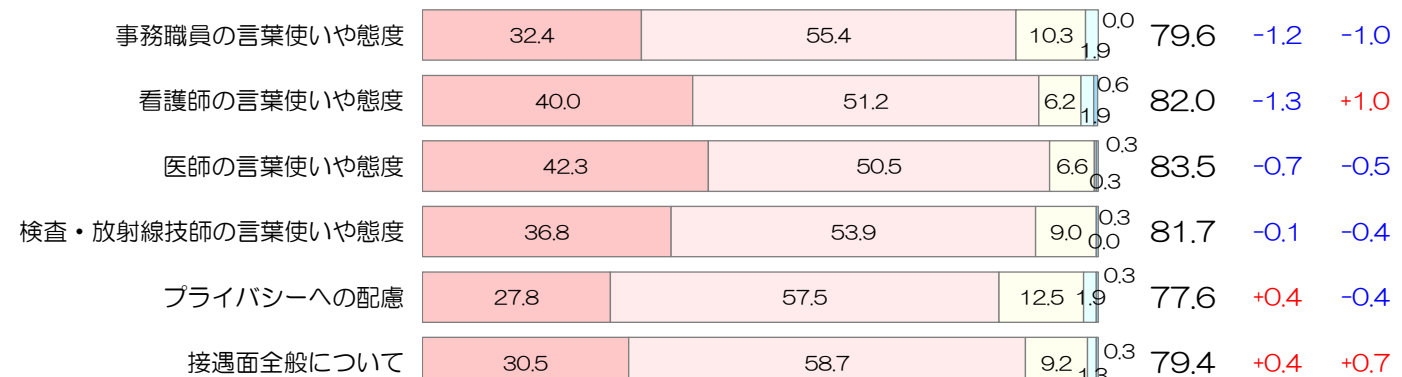
### 院内施設面



### 病室環境面



### 接遇面



### 診察面

