

患者満足度調査の結果 <入院部門>

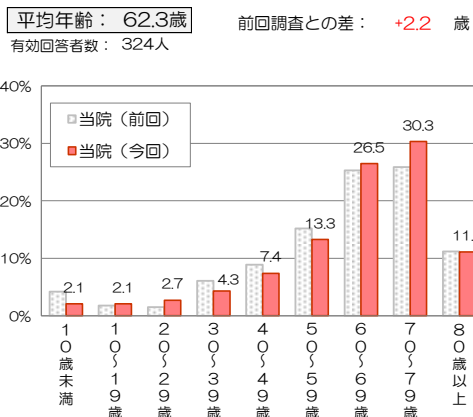
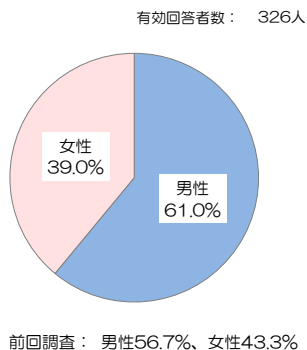
平成29年1月25日～2月15日実施、回答者数354人

前回調査 : 平成28年1月27日実施 (回答者数: 357人)

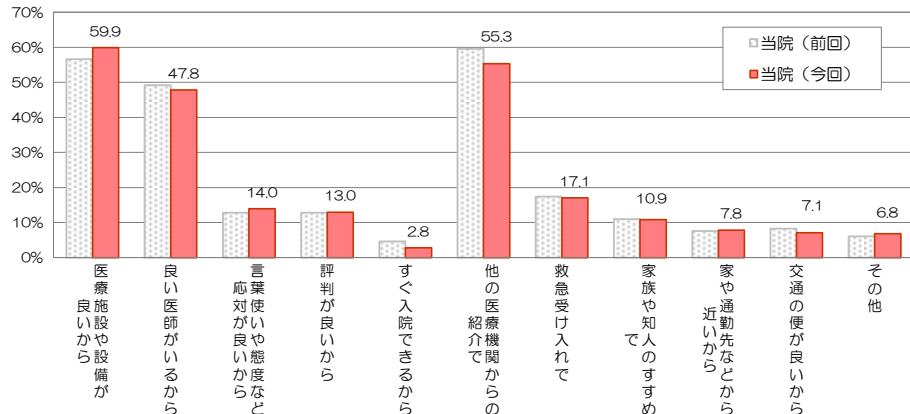
*インデックスは、「非常に満足」を100点、「満足」を75点、「どちらともいえない」を50点、「やや不満」を25点、「不満」を0点とした平均評価点

*無回答、わからない・該当しないは除外して集計

■回答者の性別・年齢



■当院の選択理由 (複数回答可)



■総合評価点

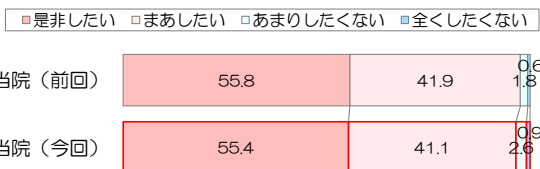
有効回答者数: 344人
「総合的に当院を100点満点で評価すると、何点くらいになりますか」

平均評価点: 85.6点

前回調査との差: +0.8点

■紹介・推薦意向

有効回答者数: 341人
「知人等に、当院を紹介や推薦したいと思えますか」



■個別項目の満足度

項目	満足度					インデックス	前回調査との差
	非常に満足	満足	どちらともいえない	やや不満	不満		
院内施設面	建物の外観やつくり	22.1	60.0	15.6	1.8	75.3	+0.9
	医療機器等の設備	32.7	57.0	9.4	0.9	80.4	-0.4
	トイレ、洗面、給湯等の設備	17.5	55.3	19.5	5.7	70.1	+0.3
	売店、食堂、自動販売機	14.5	50.9	25.6	8.4	67.5	-1.2
	整理整頓や清掃状態	23.4	58.2	17.3	1.2	76.0	+2.0
	院内施設面全般について	16.6	63.9	17.5	2.1	73.7	0.0
病室環境面	病室の居心地 (清潔さ・広さなど)	24.2	57.6	13.3	3.7	75.0	+4.1
	ベッド、寝具、ベッド周り設備	19.1	59.8	17.1	3.5	73.3	+2.6
	冷暖房や照明	19.9	56.6	19.1	3.8	72.9	+1.3
	食事の内容	11.8	38.9	32.7	10.6	60.0	-0.9
	食事時間や起床・消灯時間	11.7	57.1	23.0	7.6	67.9	+0.3
	病室環境面全般について	14.8	58.9	21.6	3.3	70.6	+0.7
接遇面	事務職員の言葉使いや態度	36.6	51.3	10.9	0.9	80.8	+2.0
	看護師の言葉使いや態度	47.6	44.7	6.3	0.9	84.5	+1.4
	医師の言葉使いや態度	48.4	46.1	4.3	0.6	85.3	+2.2
	検査・放射線技師の言葉使いや態度	39.6	51.3	8.5	0.3	82.4	+0.6
	プライバシーへの配慮	25.1	54.7	15.7	3.3	74.9	-1.9
	接遇面全般について	26.8	59.4	12.4	1.2	77.8	-0.6
診療面	看護師の説明のわかりやすさ	36.4	51.6	9.2	1.7	80.1	+0.8
	看護師の採血や介助の手際よさ	37.0	50.9	10.1	1.4	80.6	+1.7
	医師への質問や相談のしやすさ	38.7	47.9	10.9	2.0	80.5	+1.7
	医師の病状や検査結果の説明	39.2	48.1	10.1	1.4	80.7	+1.6
	医師の病状に対する処置の適切さ	40.8	49.1	8.7	1.2	82.2	+0.9
診療サービス面全般について	29.4	57.1	11.8	1.8	78.5	+0.5	